



Compensación de la Energía Reactiva y Filtrado de Armónicos

Reactive Power Compensation and Harmonic Filtering

2020

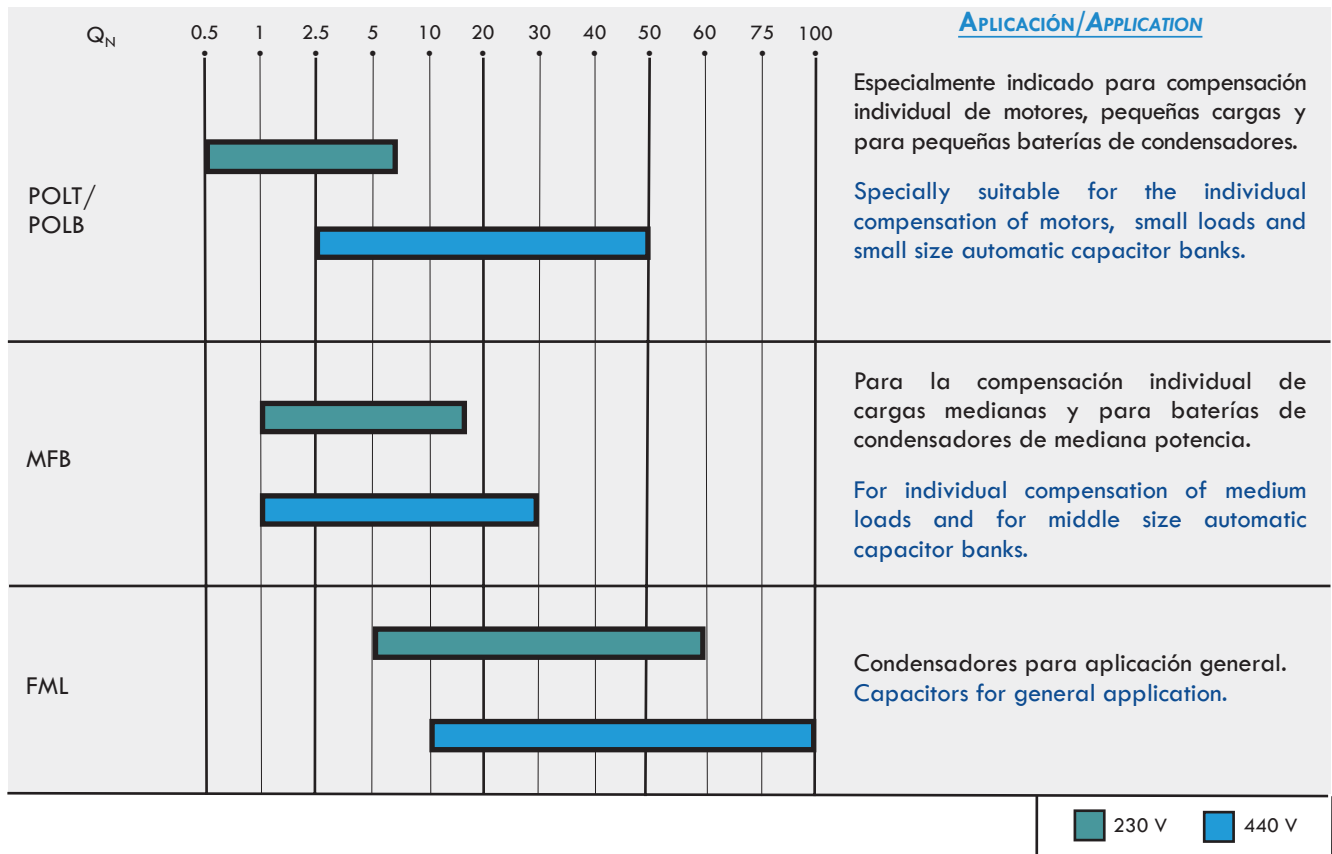
Baja Tensión / Low Voltage

Condensadores de Potencia

Power Capacitors

GUÍA PARA LA SELECCIÓN / SELECTION GUIDE

		SERIE/SERIES
CONDENSADOR CILÍNDRICO CYLINDRICAL CAPACITOR	Monofásico Single-phase	ELEFP/POLBM
	Trifásico Three-phase	POLT 0.5 ... 7.5 kvar POLB 8 ... 50 kvar
CONDENSADOR PRISMÁTICO PRISMATIC CAPACITOR	Monofásico/Single-phase	FMLI
	Compacto Trifásico Compact 3 phases	MFB
	Estándar Trifásico Standard 3 phases	50 Hz FML 60 Hz FML_Z
	6 Terminales/Terminals	Tiristores/Thiristors: FMLS
CONDENSADOR EQUIPADO EQUIPPED CAPACITOR	Con fusibles/With fuses	CPF
	Con interruptor/With breaker	CPM
	Con fusible y contactor/ With fuse and contactor	CAB



DESCRIPCIÓN/ DESCRIPTION

Condensadores auto-regenerantes con dieléctrico de polipropileno metalizado de bajas pérdidas. Los condensadores se presentan montados en recipientes de aluminio provistos de saliente roscado M12 para su fijación y puesta a tierra y terminales Faston de 6,3 x 0,8 mm.

El recipiente de aluminio está equipado con un sistema de desconexión por sobrepresión que actúa en caso de sobrecarga.

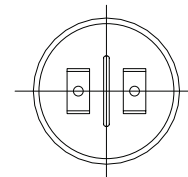
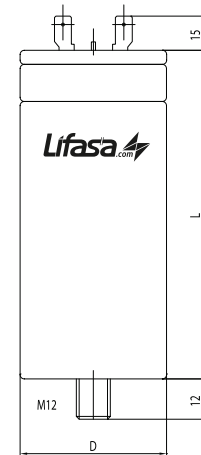
Self-healing capacitor elements with low losses metallized polypropylene dielectric. Capacitors mounted in cylindrical aluminium cans with M12 stud for fixing and earthing. Connection is made through fast-on 6.3 x 0.8 mm terminals.

The aluminium can is equipped with an overpressure disconnection device that acts in case of overloads.



CARACTERÍSTICAS TÉCNICAS/ TECHNICAL CHARACTERISTICS

- Tensión nominal/ Rated voltages230 ... 525 V
- Frecuencia/ Frequency50/60 Hz
- Dieléctrico/ Dielectric.....Prolipropileno/ Polypropylene
- Nivel aislamiento/ Isolation level.....3/- kV rms
- Pérdidas dieléctricas/ Dielectric losses< 0.3 W/kvar
- Sobre tensión máx./ Max. overvoltage1.1 U_n (8h/día/ day)
- Sobreintensidad máx./ Max. overcurrent.....1.3 I_n
- Tolerancia potencia/ Power tolerance.....-5/+10%
- Gama climática/ Temperature range.....-40/ +55°C
- Terminales conexión/ Terminals.....6,3 x 0,8 mm
- Par máx./ Max. torque.....M12: 12Nm
- Normas/ Standards.....IEC 60831, EN 60831
VDE0560-46/ 47



Referencia Part Number	Capacidad Capacity µF	50 Hz					60 Hz					Dimensiones Dimensions D x H (mm)	Peso Weight (kg)
		230V	400V	440V	480V	525V	230V	400V	440V	480V	525V		
		Qn (kvar)					Qn (kvar)						
ELEFP23016AE	100	1,66	-	-	-	-	2,00	-	-	-	-	60 x 148	0,50
ELEFP23025AE	150	2,5	-	-	-	-	3,00	-	-	-	-	60 x 148	0,55
ELEFP23027AE	165	2,75	-	-	-	-	3,30	-	-	-	-	60 x 148	0,56
ELEFP40016AE	33	0,55	1,66	2	-	-	0,66	2,00	2,41	-	-	40 x 148	0,20
ELEFP40025AE	50	0,83	2,5	3,05	-	-	1,00	3,00	3,65	-	-	45 x 148	0,30
ELEFP40033AE	66	1,1	3,32	4	-	-	1,32	4,00	4,82	-	-	50 x 148	0,40
ELEFP40041AE	83	1,38	4,17	5	-	-	1,66	5,00	6,06	-	-	60 x 148	0,50
ELEFP44033AE	57	0,95	2,87	3,47	-	-	1,14	3,44	4,16	-	-	50 x 148	0,30
ELEFP52033AE	38,1	0,63	1,92	2,32	2,76	3,3	0,76	2,30	2,78	3,30	4,00	50 x 148	0,30

Otras potencias, tensiones y frecuencias bajo pedido/ Other power, voltages and frequencies on request.